

INTERNATIONALER PLATZ  
IM NATIONALPARK EIFEL



vogelsang ip



## PROJEKTTAGE IN VOGELSANG

Welche Rolle habe ich im Berufsleben? Welche Chancen habe ich zur gesellschaftlichen Mitbestimmung? Welchen Stellenwert hat meine kulturelle und nationale Herkunft in einer globalen Gesellschaft? Bestimmen mein Geschlecht bzw. meine Sexualität mein gesellschaftliches Leben? Weshalb gibt es die „Menschenrechte“?

Diese und weitere Fragen beschäftigen viele junge Menschen. In Projekttagen auf dem Gelände der NS-„Ordensburg“ Vogelsang können dazu eigenständige Ansätze erarbeitet werden.

## FORMAT

Junge Teilnehmerinnen und Teilnehmer ab 15 Jahren erleben das Gelände von Vogelsang mit Hilfe von kreativen Methoden wie Rollen- oder Planspielen.

Die detaillierten Themen der Projekttage werden im Vorfeld gemeinsam festgelegt, sind modular konzipiert und somit zielgruppenspezifisch kombinierbar. Länge und Aufbau der Projekttage richten sich nach Ihren Interessen und Bedürfnissen.

Fragen Sie uns!

**TOLERANZ ÜBEN**  
**STÄRKE ZEIGEN**  
**VIELFALT LEBEN**

PROJEKTTAGE FÜR JUGENDLICHE



## VOGELSANG IP AUSSERSCHULISCHER LERNORT

vogelsang ip verfolgt eine offene pädagogische Arbeit, die über eine reine Wissensvermittlung hinaus geht; vielmehr werden soziale Kompetenzen eingeübt.

Im Rahmen des Förderprogramms „XENOS – Integration und Vielfalt“ führt vogelsang ip ein arbeitsmarktqualifizierendes Kompetenzprogramm durch. Jugendliche im Übergang von der Schule zum Beruf werden individuell motiviert und aktiviert, sich an gesellschaftlichen Prozessen verantwortungs- und selbstbewusst zu beteiligen. Soziale Schlüsselqualifikationen wie Kritik- und Teamfähigkeit, Selbstständigkeit und Verantwortungsbewusstsein werden trainiert.

Daneben finden Workshops und Fortbildungen für Multiplikatoren und Interessierte der politischen Bildung statt. Aktuelles erfahren Sie auf unserer Webseite: [www.vogelsang-ip.de](http://www.vogelsang-ip.de) unter „XENOS-Projekt“.

## VOGELSANG IP ALS HISTORISCHER SPIEGEL

Die „Ordensburg Vogelsang“ im Nationalpark Eifel erinnert an die menschenverachtende Diktatur des Nationalsozialismus. Hier wurde das rassistisch begründete Modell einer uniformen „Volksgemeinschaft“ grausam gegen kulturelle Vielfalt und Unterschiede gestellt.

## XENOS DIE REGION ZEIGT HALTUNG

Vogelsang liegt im Dreiländer-Eck Belgien-Niederlande-Deutschland, wo seit langem grenzüberschreitende Zusammenarbeit praktiziert wird. Die Gesellschafter der vogelsang ip gemeinnützige GmbH haben es sich zur Aufgabe gemacht, gemäß ihres Leitbildes Vogelsang zu einem internationalen Platz im Nationalpark Eifel zu entwickeln.

Im Rahmen des XENOS-Förderprogramms des Bundesministeriums für Arbeit und Soziales und dem Europäischen Sozialfonds entwirft vogelsang ip unter dem Titel „vogelsang ip I für Toleranz und Vielfalt in der Regio Aachen“ konkrete Modelle, um Jugendliche in die Verwirklichung dieser Vorstellung aktiv einzubinden.

Die Gesellschafter der vogelsang ip gemeinnützige GmbH sind der Landschaftsverband Rheinland, die Kreise Aachen, Düren, Heinsberg und Euskirchen sowie die Städte Aachen und Schleiden und die Deutschsprachige Gemeinschaft Belgiens.





## PROJEKTTAG 1 ICH BIN ICH? MENSCHENRECHTE UND STAATSRECHTE

Wie wichtig ist in unserer Gesellschaft der einzelne Mensch?

### Historischer Spiegel:

Menschen mit nationalsozialistischer Gesinnung schlossen viele Menschen aufgrund ihrer ethnischen, kulturellen und religiösen Herkunft sowie ihrer politischen und sexuellen Orientierung aus der so genannten „Volksgemeinschaft“ aus. Individuelle Rechte in einem eng begrenzten Rahmen gewährten sie nur ihres gleichen.

### Anregungen für die vertiefende Projektarbeit:

Kindersoldaten, Apartheid, Diskriminierung von Frauen und Homosexuellen, ethnische und religiöse Minderheiten

## PROJEKTTAG 2 SPORT – DEINE ODER UNSERE LEISTUNG?

Welchen Stellenwert hat der Sport in unserer körperbetonten und leistungsbesessenen Gesellschaft? Wie verhalten sich individuelle sportliche Leistungen und gesellschaftliche Anerkennung zueinander?

### Historischer Spiegel:

Die Sportstätten und Großplastiken Vogelsangs demonstrieren sinnbildlich die nationalsozialistische Einstellung zum Körper. Die individuelle Leistungssteigerung durch sportliches Training diente der Gemeinschaftsformung und dem kämpferischen Streben nach Überlegenheit.

### Anregungen für die vertiefende Projektarbeit:

Überwindung eigener Grenzen, Gewalt gegen sich selbst, Essstörungen, Doping, soziale Anerkennung, Olympiade, Fußball-Weltmeisterschaft



## PROJEKTTAG 3 WER VERFÜHRT WEN? MONUMENTE DER MACHT

Wie drücken sich staatliche und gesellschaftliche Strukturen in Bauwerken aus? Können Menschen durch die Architektur in ihrem Denken, Fühlen und Handeln beeinflusst werden?

### Historischer Spiegel:

Die Architektur Vogelsangs zeigt eindrucksvoll die gesellschaftspolitischen Visionen der Nationalsozialisten. Sie repräsentierte gleichzeitig deren umfassende politische Machtansprüche.

### Anregungen für die vertiefende Projektarbeit:

Schlossanlage Versailles, Olympiastadion Peking, Bundeskanzleramt Berlin

## PROJEKTTAG 4 ABENTEUER INTERNAT? PRÄGUNG DURCH ERZIEHUNG

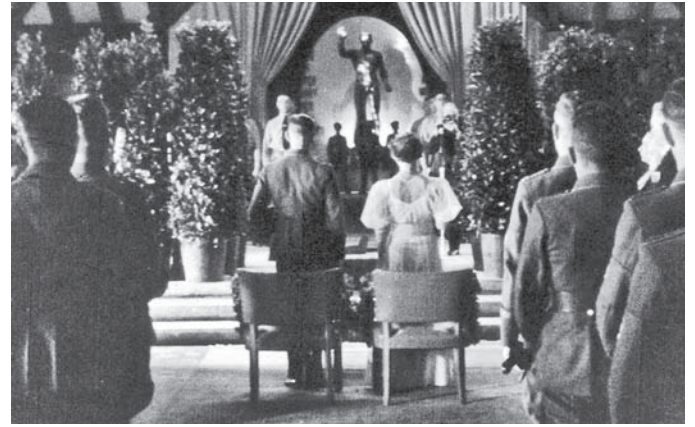
Welche Aufgabe hat Jugend-Erziehung für Staat und Gesellschaft?

### Historischer Spiegel:

Die NS-Erziehung wurde als umfassende Beeinflussung aller Mitglieder der „Volksgemeinschaft“ verstanden. In besonderen „Ausleseschulen“ versuchten die Nationalsozialisten, die Jugend für Partei und Staat zu formen und dadurch dauerhaft an sich zu binden.

### Anregungen für die vertiefende Projektarbeit:

Bildung als Staatsziel, Schulgeld, Pfadfinder, Elitecolleges



## ORGANISATORISCHES

Alle hier aufgelisteten Programmangebote sind im Rahmen der Projektförderung für die aufgeführten Zielgruppen kostenlos.

Gerne arbeiten wir ein passgenaues Programm für Sie aus. Alle Angebote finden in Vogelsang sowohl Innen als auch Außen statt. Wir empfehlen deshalb den Teilnehmerinnen und Teilnehmern wetterfeste Kleidung.

Die maximale Gruppengröße umfasst eine Schulklasse inklusive zwei Lehrpersonen. Es müssen mindestens zwölf Schülerinnen und Schüler teilnehmen.

Bitte schicken Sie uns per E-Mail eine ½-seitige formlose Darstellung, wie Sie die Vogelsang-Projektstage in Ihre Arbeit einbinden und dies zur Berufsvorbereitung der Teilnehmer nutzen.

Es besteht kein Recht auf Teilnahme! Der Projektträger behält sich die Auswahl der Gruppen/Klassen vor. Da das Projektkontingent auf 250 Tage begrenzt ist, empfiehlt sich eine frühzeitige Anmeldung. Auf Nachfrage kann ein Fahrtkostenzuschuss gewährt werden.

### Zielgruppen

- Schülerinnen und Schüler ab der 8. Klasse (15 Jahre) der Förder-, Haupt-, Real-, Gesamtschule, Gymnasien, sowie berufsbildende Schulen
- Jugendliche und Erwachsene in Förderprojekten

### Laufzeit

2009 bis 2011

## ANSPRECHPARTNERINNEN

Jennifer Hilgers (Anmeldung)  
fon: +49 (0)2444 91 579-12  
jennifer.hilgers@vogelsang-ip.de

Astrid Flömer (Projektleitung)  
fon: +49 (0)2444 91 579-282  
astrid.floemer@vogelsang-ip.de

Julia Schmidt (Projektleitung)  
fon: +49 (0)2444 91 579-20  
julia.schmidt@vogelsang-ip.de

## IMPRESSUM

vogelsang ip gemeinnützige GmbH  
Forum Vogelsang  
53937 Schleiden  
GERMANY  
fon +49 (0)2444 91 579-0  
fax +49 (0)2444 91 579-29  
info@vogelsang-ip.de  
www.vogelsang-ip.de

Bildnachweis: vogelsang ip, Medienzentrum Kreis Euskirchen und Sammlung F.A. Heinen

Alle Angaben ohne Gewähr, August 2009



**TOLERANZ ÜBEN**  
**STÄRKE ZEIGEN**  
**VIelfALT LEBEN**

PROJEKTTAGE FÜR JUGENDLICHE